

Organigramme des cours

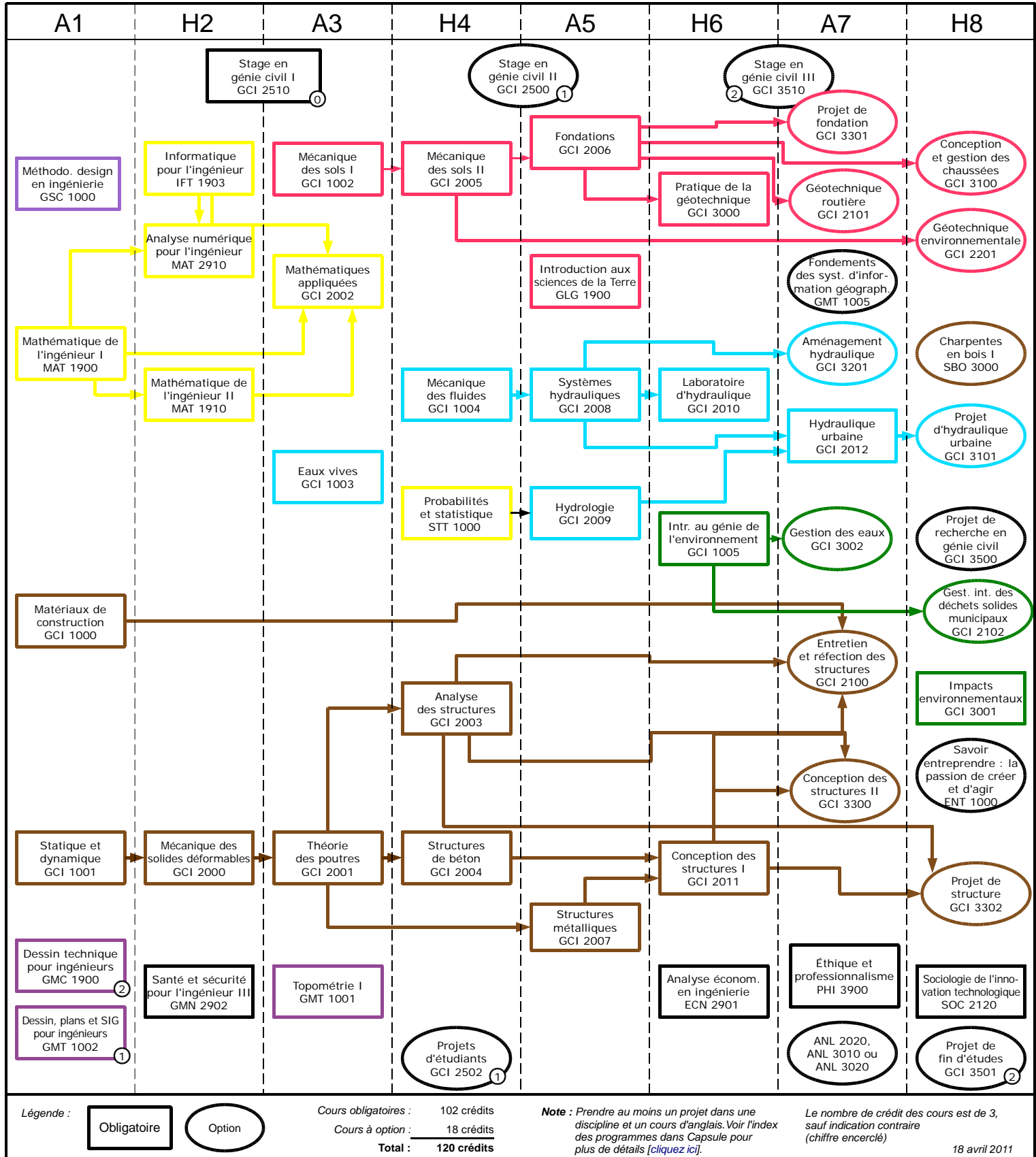
Baccalauréat en génie civil

Version 40 – Automne 2012



UNIVERSITÉ
LAVAL

Faculté des sciences et de génie
Département de génie civil et des eaux



Légende :



Cours obligatoires : 102 crédits
 Cours à option : 18 crédits
Total : 120 crédits

Note : Prendre au moins un projet dans une discipline et un cours d'anglais. Voir l'index des programmes dans Capsule pour plus de détails [cliquez ici].

Le nombre de crédit des cours est de 3, sauf indication contraire (chiffre encerclé)

18 avril 2011

STRUCTURE GÉNIE CIVIL 1^{ER} CYCLE

ACTIVITES DE FORMATION COMMUNES

Génie civil			102 crédits exigés		
Cours	Titre	Crédits exigés	Cours	Titre	Crédits exigés
GCI-1000	Matériaux de construction	3	GCI-2004	Structures de béton	3
GCI-1001	Statique et dynamique	3	GCI-2005	Mécanique des sols II	3
GMC-1900	Dessin technique pour ingénieurs	2	STT-1000	Probabilités et statistique	3
GMT-1002	Dessin, plans et SIG pour ingénieurs	1	GCI-2006	Fondations	3
GSC-1000	Méthodologie de design en ingénierie	3	GCI-2007	Structures métalliques	3
MAT-1900	Mathématiques de l'ingénieur I	3	GCI-2008	Systèmes hydrauliques	3
GCI-2000	Mécanique des solides déformables	3	GCI-2009	Hydrologie	3
GMN-2902	Santé et sécurité pour ingénieur III	3	GLG-1900	Introduction aux sciences de la Terre	3
IFT-1903	Informatique pour l'ingénieur	3	ECN-2901	Analyse économique en ingénierie	3
MAT-1910	Mathématiques de l'ingénieur II	3	GCI-1005	Introduction au génie de l'environnement	3
MAT-2910	Analyse numérique pour l'ingénieur	3	GCI-2010	Laboratoire d'hydraulique	3
GCI-1002	Mécanique des sols I	3	GCI-2011	Conception des structures I	3
GCI-1003	Eaux vives	3	GCI-3000	Pratique de la géotechnique	3
GCI-2001	Théorie des poutres	3	GCI-2012	Hydraulique urbaine	3
GCI-2002	Mathématiques appliquées	3	GCI-3001	Impacts environnementaux	3
GMT-1001	Topométrie I	3	PHI-3900	Éthique et professionnalisme	3
GCI-1004	Mécanique des fluides	3	SOC-2120	Sociologie de l'innovation technologique	3
GCI-2003	Analyse des structures	3	GCI-2510	Stage en génie civil I	0

AUTRES ACTIVITÉS

Autres exigences 18 crédits exigés

REGLE 1. - 3 CREDITS

Réussir le cours ANL-2020 Intermediate English II. L'étudiant qui démontre qu'il a acquis ce niveau (TOEIC : 675) lors du test administré par l'École de langues peut choisir un cours d'anglais de niveau supérieur ou, s'il a acquis le niveau Advanced English II (TOEIC : 825), un cours d'une autre langue moderne.

REGLE 2. - 3 CREDITS PARI :

GCI-3101	Projet d'hydraulique urbaine	3	GCI-3302	Projet de structure	3
GCI-3301	Projet de fondation	3			

REGLE 3. - 6 à 12 CREDITS PARI :

ENT-1000	Savoir entreprendre : la passion de créer et d'agir	3	GCI-3200	Projet d'hydrologie environnementale	3
GCI-2100	Entretien et réparation des structures	3	GCI-3201	Aménagement hydraulique	3
GCI-2101	Géotechnique routière	3	GCI-3300	Conception des structures II	3
GCI-2102	Gestion intégrée des déchets solides municipaux	3	GCI-3301	Projet de fondation	3
GCI-2201	Géotechnique environnementale	3	GCI-3302	Projet de structure	3
GCI-3002	Gestion des eaux	3	GMT-1005	Fondements des sys. d'info. géographique	3
GCI-3100	Conception et gestion des chaussées	3	SBO-3000	Charpentes en bois I	3
GCI-3101	Projet d'hydraulique urbaine	3			

REGLE 4. - 0 à 6 CREDITS PARI :

GCI-2500	Séminaire de stage en génie civil II	1	GCI-3501	Projet de fin d'études	2
GCI-2502	Projet d'étudiants	1	GCI-3510	Séminaire de stage en génie civil III	2
GCI-3500	Projet de recherche en génie civil	3			

CONCENTRATIONS

Environnement et ressources hydriques 15 crédits exigés

GCI-2201	Géotechnique environnementale	3	GCI-3101	Projet d'hydraulique urbaine	3
GCI-3002	Gestion des eaux	3	GCI-3201	Aménagement hydraulique	3
GMT-1005	Fondements des sys. d'information géographique	3			

Infrastructures urbaines 15 crédits exigés

GCI-2100	Entretien et réparation des structures	3	GCI-3100	Conception et gestion des chaussées	3
GCI-2101	Géotechnique routière	3	GCI-3101	Projet d'hydraulique urbaine	3
GCI-2102	Gestion intégrée des déchets solides municipaux	3			

Structures et fondations 15 crédits exigés

GCI-2100	Entretien et réparation des structures	3	GCI-3302	Projet de structure	3
GCI-3300	Conception des structures II	3	SBO-3000	Charpentes en bois I	3
GCI-3301	Projet de fondation	3			

PROFILS D'ETUDES

Profil international 12 crédits exigés

EHE-1GCI	Études - Profil international – Bacc. en génie civil	12
----------	--	----